



## CAMPING DU DOMAINE DE LA GRANGE DES CHAMPS - LORRIS - GÂTINAIS SUD

### CAMPING DU DOMAINE DE LA GRANGE DES CHAMPS - LORRIS.

Nous vous accueillons dans nos 40 Hébergements  
dont 1 PMR

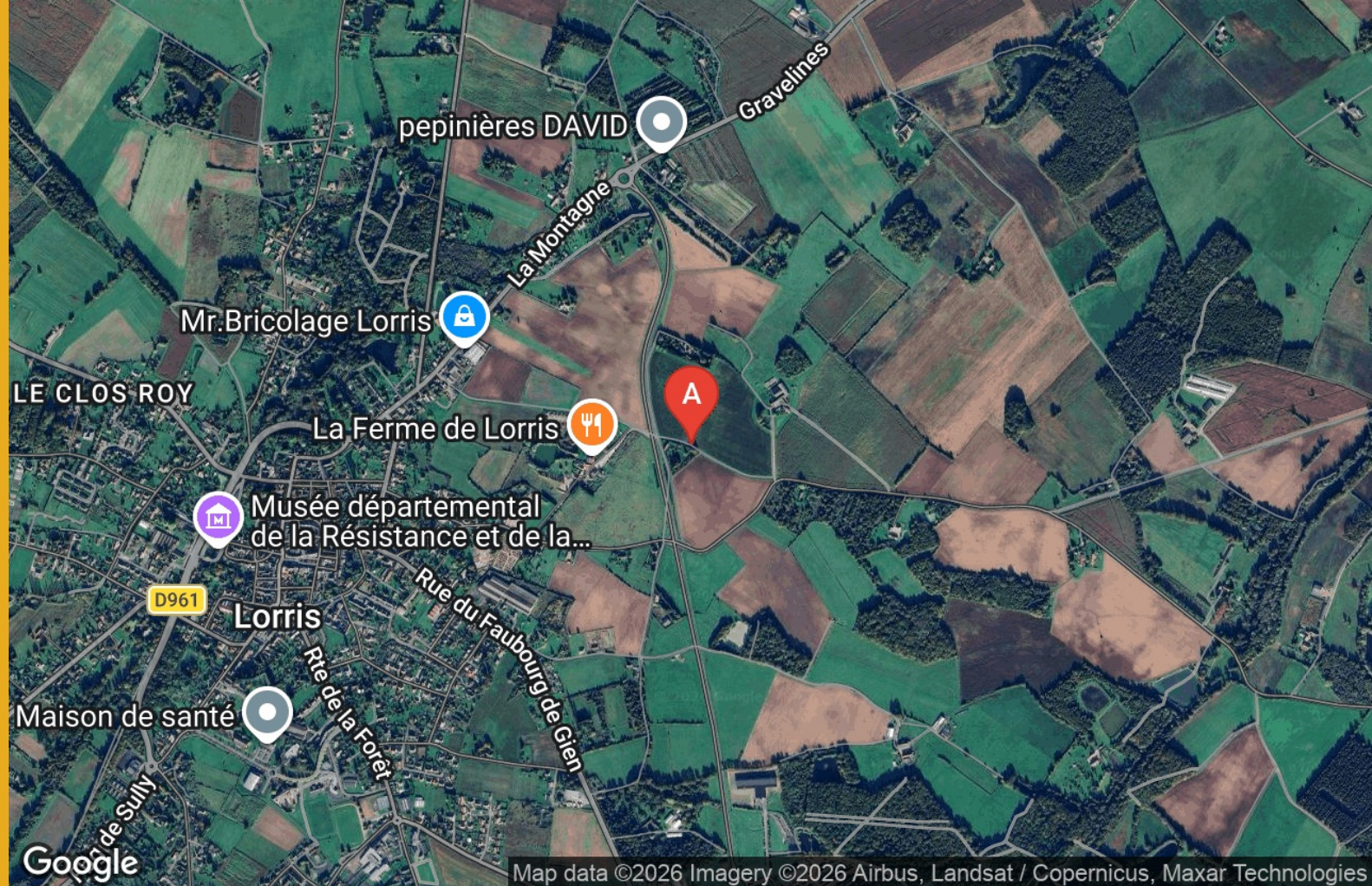
<https://domainedelagrangedeschamps.fr>



## La grange des Champs

☎ 06 58 45 79 30

**A** Camping du Domaine de la Grange des Champs - Lorris : Route de la Grange des Champs 45260 LORRIS





## Camping du Domaine de la Grange des Champs - Lorris



Nous vous accueillons dans nos 40 hébergements dont un PMR. A l'accueil, un kit d'entretien est disponible



## Infos sur l'établissement



*Communs*

A proximité propriétaire  
Jardin commun

Habitation indépendante



*Activités*



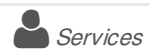
*Réseaux*



*Stationnement*

Parking

Parking privé



*Services*

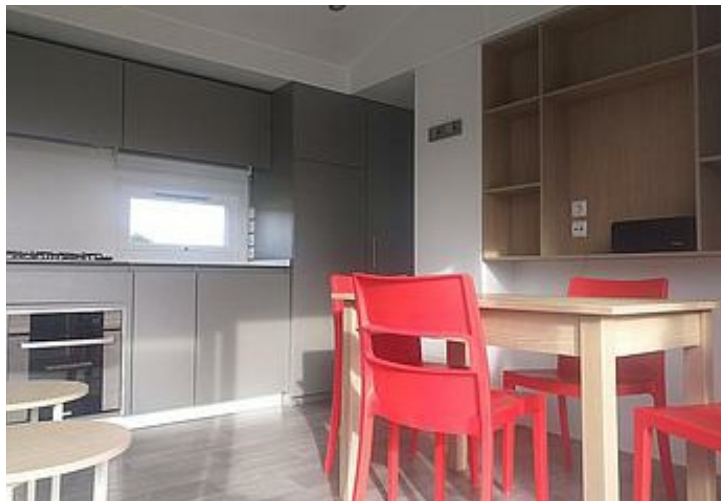
Location de draps et/ou de  
linge

Nettoyage / ménage

Kit ménage à 3.50€ disponible: 1 Rouleau de papier toilette 1 Éponge grattant 1  
Sac poubelle 30 L 1 Dose de nettoyant multi-usage 20 ml 1 Dose de produit  
vaisselle 20 ml.



*Extérieurs*





## Mobil home



Mobil-home



6

personnes



2

chambres



25

m<sup>2</sup>

Situé près d'Orléans, Gien ou Châteauneuf sur Loire nos mobil homes vous donnent facilement accès à la Loire à vélo, baignade; pêche, plus grande forêt domaniale de France, Lieux culturels et Châteaux de la Loire.

|  |   |  |
|--|---|--|
| <i>Chambres</i>                              | Chambre(s): 2<br>Lit(s): 3                                    | dont lit(s) 1 pers.: 2<br>dont lit(s) 2 pers.: 1 |
| <i>Salle de bains / Salle d'eau</i>          | Salle de bains avec douche<br>Salle(s) d'eau (avec douche): 1 | Salle de bains privée                            |
| <i>WC</i>                                    | WC: 1<br>WC privés  |  |
| <i>Cuisine</i>                               | Cuisine américaine<br>Congélateur<br>Four à micro ondes       | Four<br>Réfrigérateur                            |
| <i>Autres pièces</i>                         | Salon   | Terrasse   |
| <i>Media</i>                                 | Télévision  |  |
| <i>Autres équipements<br/>Chauffage / AC</i> | Chauffage   |  |
| <i>Exterieur</i>                             | Abri couvert<br>Terrain non clos                              | Salon de jardin                                  |
| <i>Divers</i>                                |   |  |

## A savoir : conditions de la location

*Arrivée* Arrivée entre 15h et 20h

*Départ* Avant 10H30 heures

*Langue(s)  
parlée(s)* Anglais Français

*Annulation/  
Prépaiement/  
Dépot de  
garantie*

*Moyens de  
paiement* Cartes de paiement Chèques bancaires et postaux  
Espèces Virement bancaire

*Petit déjeuner* Bungalow entièrement équipé pour cuisiner

*Ménage* 30€ par bungalow en sus

*Draps et Linge  
de maison* Location de linge possible sur place ( lit 2 places 15€ et lit  
1 place 10 €/lit)

*Enfants et lits  
d'appoints*

*Animaux  
domestiques* Les animaux sont admis.

## Tarifs (au 10/06/26)

Camping du Domaine de la Grange des Champs - Lorris

Tarif unique pour 1 à 6 personnes. Taxe de séjour 2026: 0.66€ par nuit et par adultes

| Tarifs en €:                   | Tarif 1 nuit en semaine<br>(L, M, M, J, D) | Tarif 1 nuit en weekend<br>(V ou S) | Tarif 2 nuits weekend<br>(V+S) | Tarif 7 nuits semaine |
|--------------------------------|--|-------------------------------------|--------------------------------|-----------------------|
| du 01/01/2026<br>au 31/12/2026 | 69€  |                                     |                                |                       |



## La Ferme de Lorris

☎ 02 38 87 25 03

112 route de la grange des champs

📄 <https://www.fermedelorris.com/>

0.3 km  
 📍 LORRIS



Au coeur de la forêt d'Orléans, entre village et prairie, la Ferme de Lorris vous réserve un accueil chaleureux et festif. Dans un cadre calme et sécurisé, le restaurant vous propose une formule « cochon grillé à volonté » avec des animations dansantes. Vous avez la possibilité d'organiser vos réceptions jusqu'à 300 personnes ou de louer notre salle.



## Geocaching en Gâtinais Sud

☎ 02 38 94 81 42

📄 <https://www.tourisme-gatinais-sud.com>

1.3 km  
 📍 LORRIS



Vous êtes aventurier ? Vous voulez découvrir le patrimoine de manière ludique, en famille, entre amis ? Chaussez vos baskets et surtout n'oubliez pas votre GPS ou votre smartphone, il sera votre compagnon tout au long de l'aventure. Allez sur le site [geocaching.com](http://geocaching.com) ou téléchargez l'application avec Android ou Apple Store puis créez votre compte. Choisissez une cache, rentrez les coordonnées GPS dans votre smartphone ou GPS. Vous n'avez plus qu'à vous rendre sur place et trouver la cache ! Une fois trouvée, inscrivez votre nom, le jour et l'heure de votre découverte sur le logbook qui se trouve à l'intérieur. Et surtout, si vous trouvez un petit objet dans la cache et que vous le prenez, n'oubliez pas d'en remettre un ! Pour vous faciliter la tâche l'Office de Tourisme a créé un guide.



## Borne de recharge électrique pour voitures et vélo

☎ 02 38 92 40 22

Place du Mail

1.4 km  
 📍 LORRIS



Borne de rechargement pour les voitures et vélo. Le rechargement est proposé gratuitement.



## Piscine de Lorris

☎ 02 38 89 14 12

Rue de Saint Exupery

📄 [https://www.comcomcfg.fr/lorris\\_fr.htm](https://www.comcomcfg.fr/lorris_fr.htm)

1.4 km  
 📍 LORRIS



La Bassin de natation de Lorris est ouverte toute l'année et propose des créneaux d'ouverture au public. Des activités aquatiques comme l'aquagym, la nage libre et bébé famille y sont organisés.



## Mission : Résister ! au musée départemental de la Résistance et de la Déportation

☎ 02 38 94 84 19

Esplanade Charles de Gaulle

1.4 km  
 📍 LORRIS



Le Musée départemental de la Résistance et de la Déportation rend votre visite interactive ! Pour permettre aux enfants (8-12 ans) de comprendre plus facilement cette période de l'histoire, un livret-découverte est à leur disposition. Une tablette numérique vous est prêtée pour découvrir le musée grâce à notre la toute nouvelle application "Mission : résister!"

# Mes recommandations (suite)

Toutes les activités

Les incontournables

OFFICE DE TOURISME GÂTINAIS SUD  
[WWW.TOURISME-GATINAIS-SUD.COM](http://WWW.TOURISME-GATINAIS-SUD.COM)



## Espace naturel sensible de l'étang de la Noue Mazone

Route de la jalousie

<https://www.loiret.fr/dans-le-loiret/des->

7.2 km

📍 CHATENOY



Situé sur les communes de Châtenoy et Coudroy, l'étang de la Noue Mazone appartient au système d'alimentation du canal d'Orléans. D'une superficie supérieure à 36 ha, il est l'un des étangs les plus remarquables de la forêt d'Orléans. De nombreuses espèces protégées sont recensées sur ce site, comme le bruant des roseaux (*Emberiza schoeniclus*) et le héron bihoreau (*Nycticorax nycticorax*), classées comme vulnérables sur la liste rouge régionale de l'Union internationale pour la conservation de la nature (UICN) ou encore le lézard des souches (*Lacerta agilis*), espèce en danger sur cette même liste. Paradis des pêcheurs, ce plan d'eau est ouvert à la navigation en bateau (moteur électrique uniquement) et en float-tube. Il fait également l'objet d'un no-kill carassiers.



## Sentier de la Rose

☎ 02 38 90 45 78

Place de l'église

<https://www.loiretbalades.fr/fr/diffusio/>

13.9 km

📍 QUIERS-SUR-BEZONDE



Une promenade sous le signe des roses du Bellegardois, entre nature et patrimoine, histoire et botanique, vieilles pierres et jardinage ... Les résumés ainsi que les textes des pupitres ont été écrits par Anne-Marie Royer-Pantin et les aquarelles des pupitres ont été réalisés par Siobhan Royer.



# Mes recommandations (suite)

Toutes les activités

Les incontournables

OFFICE DE TOURISME GÂTINAIS SUD  
[WWW.TOURISME-GATINAIS-SUD.COM](http://WWW.TOURISME-GATINAIS-SUD.COM)

